

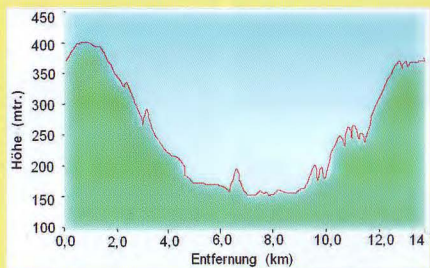
Restaurant Pulgermühle

Streckenverlauf:



Länge: 14 km
 Profil: mittelschwer wegen einiger Steigungen
 Gehzeit: 4,5 bis 5 Stunden
 Saison: ganzjährig, außer die Klettersteige bei Eis und Schnee

Höhenprofil:



De „Layensteig Strimmiger-Berg“ is een 14 km lange, zeer mooi parcours. Romantische paden, een prachtig uitzicht en twee klimroutes maken het een belevenis voor iedere wandelaar.



The „Layensteig Strimmiger-Berg“ is a 14 km long series of trails, offering romantic, beautiful walkways, stunning views and two breath-taking climbing paths across the Strimmiger Berg. An enjoyable experience for all walkers to enjoy.



Le „Layensteig Strimmiger-Berg“ a une longueur de 14 kilomètres et c'est un sentier de randonnées variées. Avec ses sentiers romantiques, ses points de vue magnifiques et ses deux via ferrata, le „Layensteig Strimmiger-Berg“ est une expérience à ne pas manquer pour chaque randonneur ambitionné.

So finden Sie uns:



Weitere Informationen erhalten Sie bei:

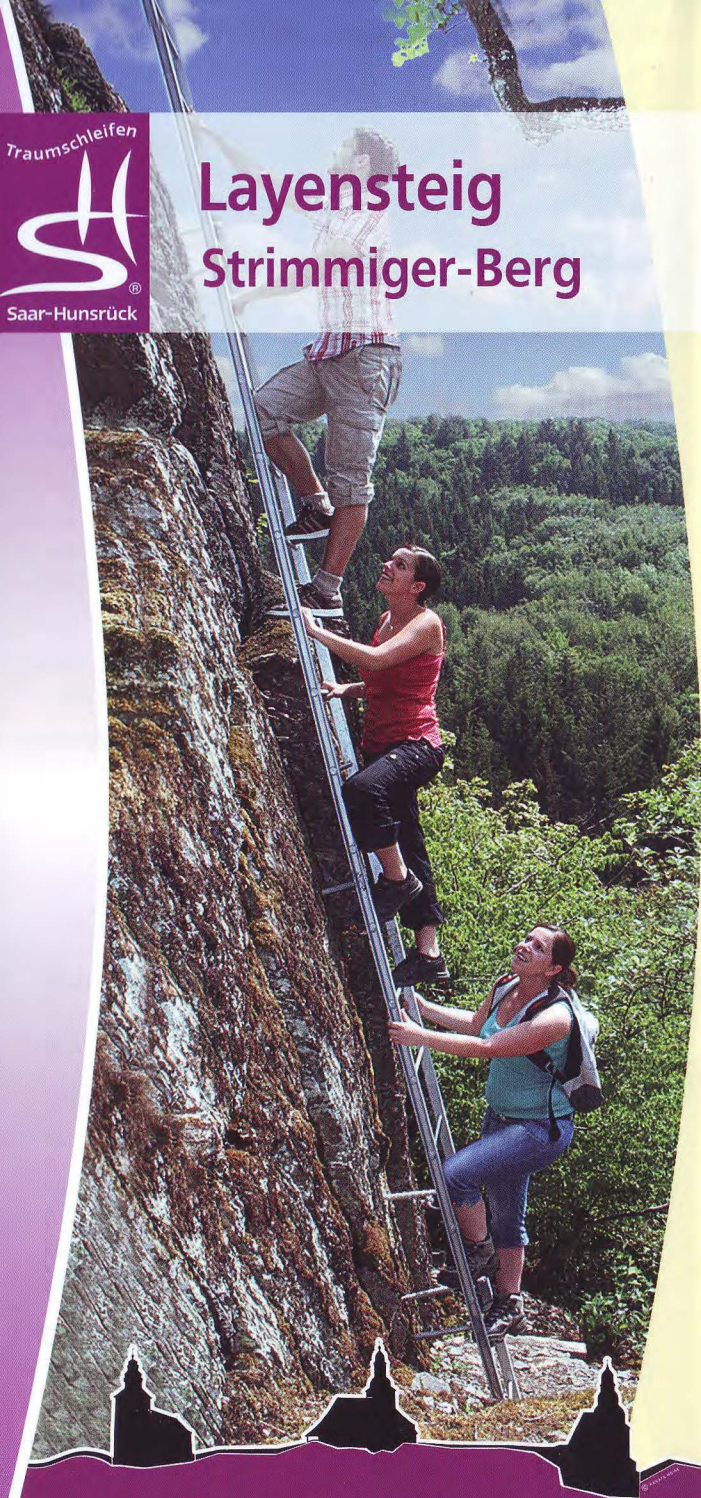
Zeller Land Tourismus GmbH

Tourist Information
 Balduinstraße 44, 56856 Zell (Mosel), Tel. 06542 96220
 info@zellerland.de, www.zellerland.de

sowie bei den Ortsgemeinden unter
 www.altstrimmig.de
 www.liesenich.de
 www.mittelstrimmig.de



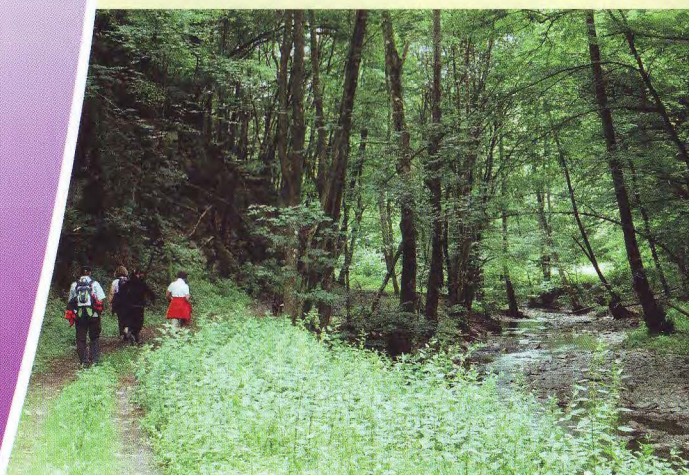
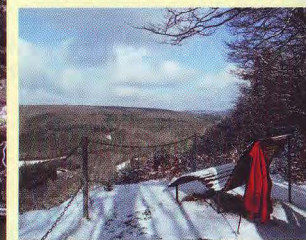
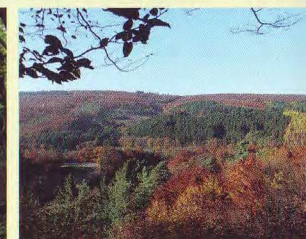
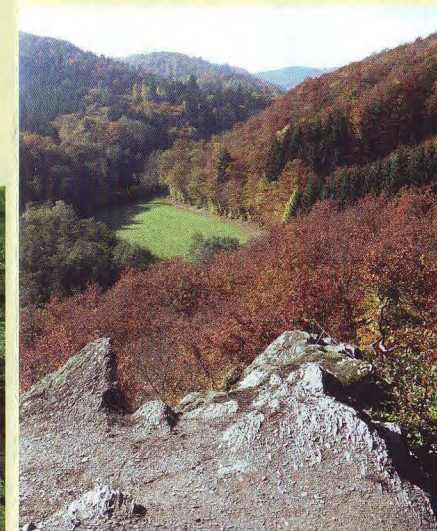
Layensteig Strimmiger-Berg



Layensteig Strimmiger-Berg

Wegebeschreibung

Vom **Portal Mittelstrimmig** führt der **Wanderweg Layensteig** über einen asphaltierten Feldweg, mit Baumlehrpfad, der auf interessante Weise die heimische Pflanzenwelt näher bringt, hinauf zur **Schockkapelle**. Bei gutem Wetter belohnt eine herrliche Aussicht bis in die hohe Eifel den kurzen Anstieg. Nach Überqueren der L 202 führt der Weg durch den **Schockwald**, vorbei an einer überdachten Grillhütte über offenes Gelände durch Feld und Flur mit einer herrlichen Aussicht über die traumhafte Hunsrücklandschaft. Naturbelassene Feldwege bringen den Wanderer nun talabwärts über einen schmalen Pfad bis zum **Portal Altstrimmig** und einer zweiten Grillhütte mit Rastmöglichkeit. Weiter führen verschlungene Pfade durch das wunderschöne Bildbachtal bis zum **Mörsdorfer Bachtal**, wo Ruhebänke dazu einladen die Ruhe des Waldes am rauschenden Bach zu genießen. Durch offenes Tal führt der Wanderweg an der **Birkmühle** vorbei und bietet an der benachbarten **Pulgermühle** die Möglichkeit zur Einkehr. Dem Lauf des Flaumbachs, durch ein offenes Tal folgend, führt der Weg über eine Brücke zum ersten Klettersteig am **Burgberg**, von wo man eine herrliche Aussicht über das **Flaumbachtal** genießen kann. Wer nicht klettern möchte, folgt dem Weg bis zur **Schafbrücke**. Hier überquert man den Bach und wandelt fortan auf **historischen Keltenweg**, der rund 300 Meter bergauf führt, bis zum zweiten Klettersteig. Über einen romantischen Pfad geht es zur **kleinen Kanzel**. Kletterfreudige erklimmen die Felswand über eingelassene Steigeisen. Weniger kletterfreudige nehmen die Umgehung. An der **großen Kanzel**, einer überdachten Hütte mit Grillmöglichkeit, laden Sinnen- und Ruhebänke zum Verweilen und genießen der Landschaft ein. Nach dieser Pause geht es über schmale Pfade zum dritten Klettersteig, der über eine Leiter hinunter zu den alten Schieferstollen führt, natürlich kann auch dieser Steig umgangen werden. Nach den **Schieferstollen**, die im Zweiten Weltkrieg als Zufluchtsorte dienten, steigt der Weg leicht an und führt an einem **Feuchtbiotop** vorbei. Nach Überqueren der Hauptstraße gelangt man über einen Pfad zum Portal Liesenich. Auch hier lädt eine Sinnenbank zur Rast ein. Ohne Anstrengung geht es auf dem letzten Teil der Wanderung auf ruhigen Feldwegen vorbei an einem Fischteich bis zum Ausgangspunkt am **Portal Mittelstrimmig**.



Die Traumschleife „Layensteig Strimmiger-Berg“ ist ein Wanderweg rund um die Ortschaften Altstrimmig, Mittelstrimmig und Liesenich.

Strecken mit grandioser Fernsicht über Hunsrück und Eifel wechseln sich ab mit naturbelassenen Pfaden entlang Bachläufen und ruhigen Wegen durch Wiesen und Wälder.

Höhepunkt sind für viele Wanderer drei Klettersteige, die auch umgangen werden können.

Der Weg wurde vom Deutschen Wanderinstitut mit 87 Punkten bewertet.

Startpunkte:

Altstrimmig: Parkplatz am Friedhof
(für Navigation: Waldstraße, 56858 Altstrimmig)

Liesenich: Parkplatz an der alten Schule
(für Navigation: Schulstraße, 56858 Liesenich)

Mittelstrimmig: Parkplatz an der Kirche (für
Navigation: Schulstraße 1, 56858 Mittelstrimmig)

Einkehrmöglichkeiten:

Gasthaus „Moselhöhe“, Ortsmitte Liesenich, Tel. 06545/1843,
www.moselhoeh.de

Gasthaus Wellems, Ortsmitte Liesenich, Tel. 06545/6789,
www.gasthaus-wellems.de

Gasthaus „Zur Buche“ Mittelstrimmig, ca. 1 km in Richtung
Blankenrath, Tel. 06545/247, www.holl-buche.de
(Qualitätsgastgeber Wanderbares Deutschland)

Bäckerei-Cafe Theisen, Ortsmitte Mittelstrimmig,
Tel. 06545/1844

Restaurant „Pulgersmühle“ Altstrimmig, an der L202,
ca. 5 km in Richtung Treis-Karden, unmittelbar am Wegeverlauf
der Traumschleife; Tel. 02672/913202, www.pulgermuehle.de